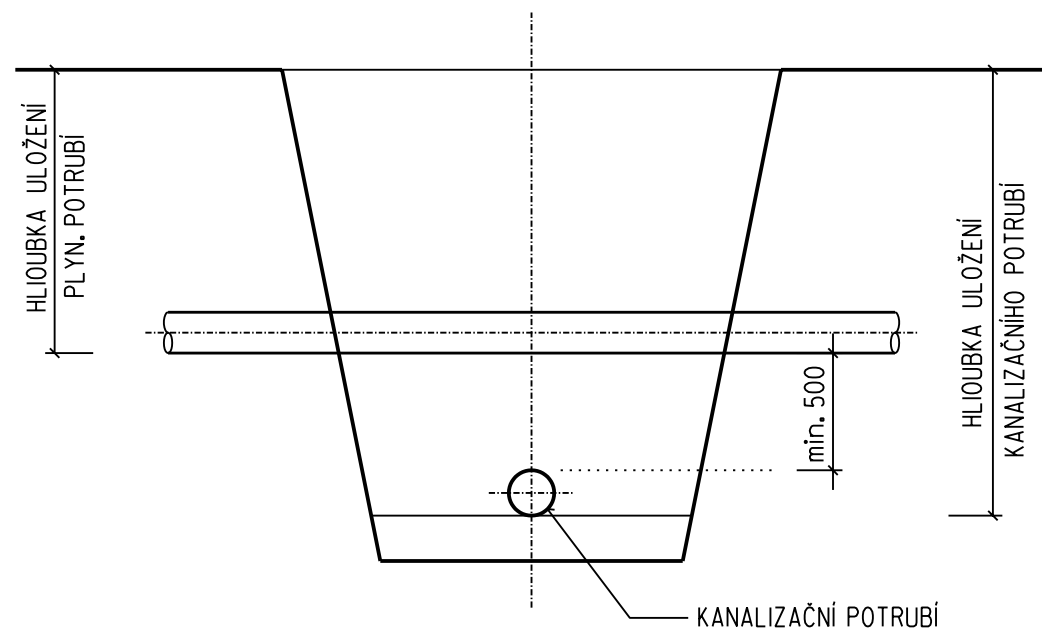


## KŘÍŽENÍ S PLYNOVÝM POTRUBÍM



### MINIMÁLNÍ VZDÁLENOSTI MEZI VEDENÍM TECH. VYBAVENÍ A KANALIZ. POTRUBÍM

Vedení	Vzdálenost mezi kanalizačním potrubím a jiným vedením [m]	
	Souběžným	Křížujícím
Sílové kabely do 10 kV	0,5	0,3
Sílové kabely do 35 kV	0,5	0,5
Sílové kabely do 110 kV	1,0	0,5
Sdělovací kabely	0,5	0,2
Plynovody do 0,05 MPa	1,0 <sup>1/</sup>	0,5 <sup>3/</sup>
Plynovody do 0,3 MPa	1,0	0,5 <sup>3/</sup>
Vodovodní potrubí	0,6	0,1
Tepelné vedení	0,3	0,1
Kabelovody	0,3	0,1
Potrubní pošta	0,3	0,3
Kolektor	0,3 <sup>2/</sup>	0,1
Koleje tramvajové dráhy	1,2	-

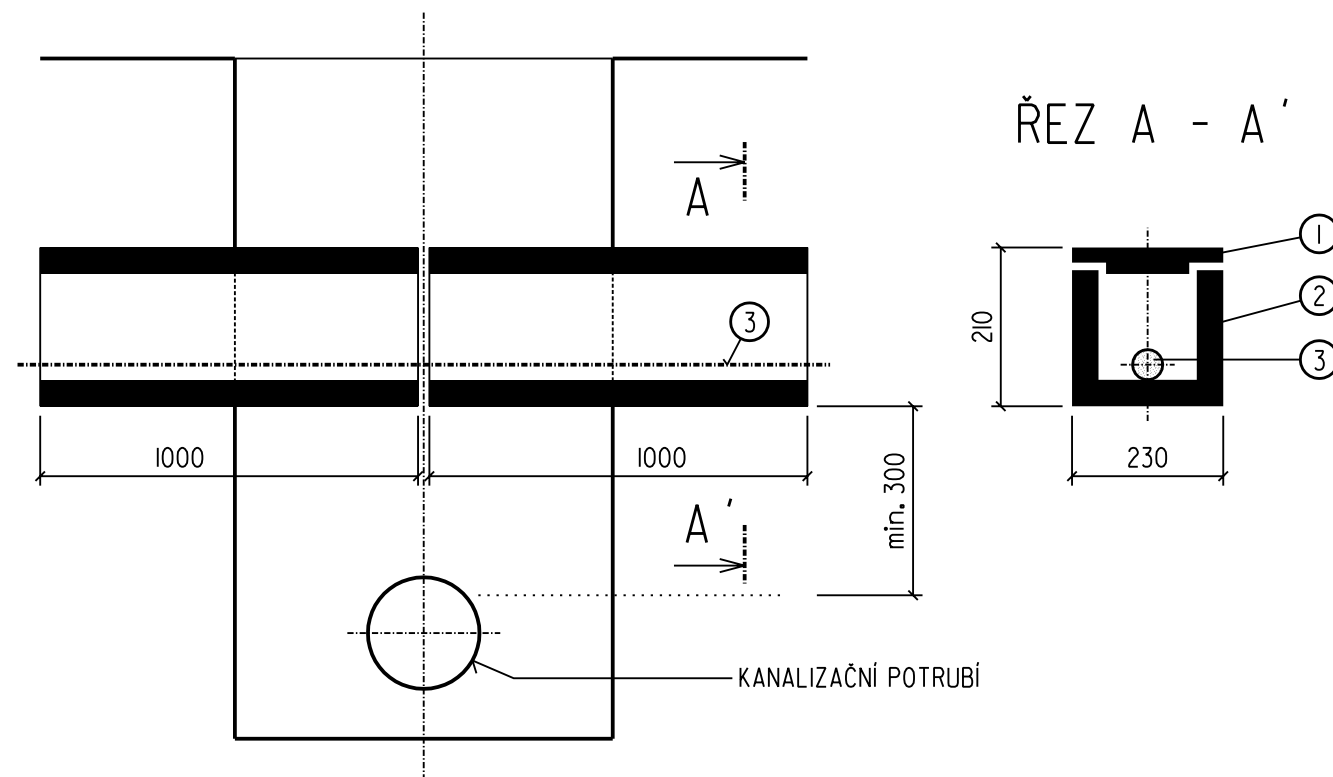
1/ Při souběhu s plynovodní přípojkou je možné snížit na 0,4 m

2/ Není-li kanalizace vedena pode dnem kolektoru

3/ Při menší vzdálenosti se opatří plynovod trojnásobnou izolací, přesahující kanalizační potrubí na každou stranu o 1,0 m a vyhovující jiskrové zkoušce pro zkušební napětí 2 kV

## KŘÍŽENÍ S KABELY : EL. KABELY NN, VN, OPTICKÉ KABELY apod.

①	POKLAP KABELOVÉHO ŽLABU AZD 28 - 50 (500x230x40)
②	KABELOVÝ ŽLAB AZD 27 - 100 (1000x230x180)
③	KABELY EL., TELEFON, OPTIKA apod.



## UPOZORNĚNÍ

PŘED ZAHÁJENÍM ZEMNÍCH PRACÍ JE INVESTOR STAVBY POVINEN NECHAT SIVYTÝČIT PRŮBĚH VŠECH PODZEMNÍCH VEDENÍ OD PŘÍSLUŠNÉHO SPRÁVCE SÍTÍ A TO PŘÍMO NA STAVENÍŠTI

### S0 302 Prodloužení jednotné kanalizace

	Vypracoval ŽOUDLÍK	Autorizovaný inženýr ING. NOVOTNÝ	<div>AQA - CLEAN projekční a geodetická kancelář U DVORA 11 JIHLAVA</div>	
Investor : SVK Žďársko	Kraj : Vysočina			
Nové Město na Moravě novostavba vodovodu a kanalizace Centrum služeb a řemesel ul. Soškova			Datum	06/2019
			Číslo zak.	2476
			Stupeň	DPS
Příloha : Křížení s podzemními inž. sítěmi			Měřítko : -	Příloha č.: D.2.6